

## СПОСОБЫ ОКРАШИВАНИЯ ХНОЙ J.Mäki:

### ·Био-окрашивание в один тон.

Вы сможете не только изменить цвет волос, но и оказать на них лечебное воздействие. Используя постоянно для окрашивания волос хну J.Mäki, Вы в скором времени заметите, что волосы приобретают здоровый и сияющий вид, становятся плотнее и гуще.

### ·Колорирование волос хной.

Благодаря специальному уникальному составу жидкой хны J.Mäki, окрашивание хной стало крайне легким и комфортным. Теперь можно придать лёгкую игру света в волосах, выделить пряди или сделать полноценное колорирование с неограниченным количеством оттенков. Жидкая хна J.Mäki не растекается по волосам.

### ·Ламинирование хной.

Для ламинирования необходимо использовать прозрачную хну J.Mäki оттенка Natural. Она добавляет волосам живой гляцевый блеск, совершенную упругость и толщину без изменения цвета.

### ·Тонирование волос .

Данный способ оживляет волосы и придаёт им глубину и лёгкий цветовой нюанс, не теряя при этом Ваш естественный цвет волос. Идеальная процедура для тех, кто желает обогатить свои волосы красотой и здоровьем.

### ·Поддержание цвета.

Хна J.Mäki идеально подходит для поддержания цвета уже окрашенных волос. Для этого ее необходимо использовать после шампуня вместо маски. Время выдержки 20-30 мин. После окраски рекомендуется промыть волосы теплой водой с кондиционером J.Mäki.

## СОВЕТЫ ПО ИСПОЛЬЗОВАНИЮ

### **Время выдержки:**

Окраска хной по времени занимает 1 - 2 часа.

\*Для седых волос и для окрашивания в более темный цвет время выдержки можно увеличить в 2-3 раза.

Для кардинальной смены оттенка рекомендуется разделить состав на 2 части и произвести несколько окрасок подряд с перерывом в 2 недели.

### **Подготовка состава:**

Порошковую хну J.Mäki смешивают в теплой не горячей воде до получения однородной массы.

Жидкая хна J.Mäki полностью готова к использованию.

### **Нанесение:**

Хну J.Mäki наносят на чистые подсушенные полотенцем волосы ровным слоем. Сначала состав наносится на корни, затем на длину. Полностью цвет проявляется спустя пару дней, так как реакция продолжается еще какое-то время после окрашивания волос.

Наносить состав необходимо в перчатках.

### **Сложные случаи окрашивания:**

Для окрашивания седых волос, светлых волос в более темные оттенки и для кардинальной смены цвета рекомендуется использовать предпигментацию.

Для этого необходимо на седые волосы нанести небольшое количество хны (для предпигментации лучше всего подходят красноватые оттенки), выдержать 20-30 минут, после этого нанести состав с выбранным цветом на всю длину волос, повторно прокрасивая данные участки. В некоторых случаях может потребоваться повторное окрашивание через 2 недели.

\*Использование жидкой хны J.Mäki значительно облегчит процесс окрашивания седых волос

### **Смывание состава.**

После окраски вымыть волосы теплой водой с кондиционером J.Mäki, **без шампуня!**

После окраски шампунь использовать не следует на протяжении 2 - 3 дней для того, чтобы лучше закрепился цвет.

**J.Mäki**  
professional



#henna colors

**\*НР. ХНА ДЛЯ ВОЛОС.** 100% натуральная краска для волос, не содержит консерванты и химические добавки. Усиливает цвет, возвращает здоровье и густоту волос без перекиси водорода и аммиака. Натуральная хна восстанавливает сухие, ломкие волосы и волосы поврежденные перманентными химическими красками, делает их более плотными и упругими, увлажняет и придает волосам объем, яркость и блеск.

	Черный	Темно-коричневый	Светло-коричневый	Медный	Светлые или седина более 20%
<b>Черный</b>	плотный черный	черно-коричневый	темно-коричневый	черный	-
<b>Пепельно-коричневый</b>	пепельные пряди	пепельные пряди	плотный коричневый	приглушенный медный	-
<b>Светло-коричневый</b>	медный блеск	приглушенный медный блестящий	золотистый жженный сахар	золотисто-медный	светло-медный
<b>Золотисто-коричневый</b>	золотистый блестящий	приглушенный медный блестящий	полированное золото	золотисто-медный	светло-медный
<b>Розовый закат (медный)</b>	приглушенно-рыжий	красное дерево	медно-рыжий	медный с оттенком красного дерева	каштаново-рыжий
<b>Золотой абрикос</b>	-	-	абрикосовый блеск	-	светло-золотистый
<b>Карамельный блондин</b>	-	-	золотисто-коричневый	-	светлый
<b>Натуральный</b>	натуральный блеск	натуральный блеск	натуральный блеск	натуральный блеск	натуральный блеск



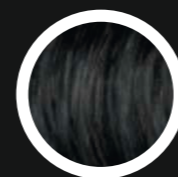
Применение: Смешайте хну с водой в неметаллической емкости до получения однородной массы. Нанесите хну ровным слоем. Наденьте полиэтиленовую шапочку и оставьте на час. Для получения более насыщенного цвета, возможно увеличить время воздействия. После промойте волосы с использованием кондиционера J.Mäki. Перед применением необходимо сделать тест на аллергическую реакцию.

**\*НС. ЖИДКАЯ ХНА ДЛЯ ВОЛОС.** Натуральная краска усиливает цвет и возвращает здоровье и густоту волос без перекиси водорода и аммиака. Очень удобна в применении. Восстанавливает сухие, ломкие волосы, а также волосы поврежденные перманентными химическими красками. Жидкая хна делает волосы более плотными и упругими, увлажняет и придает объем, яркость и блеск.

	Черный	Темно-коричневый	Светло-коричневый	Светлый	Медный	Седина
<b>Черный</b>	плотный черный	плотный черный	черный	черный	приглушенный черный	черный
<b>Коричневый</b>	пепельно-коричневый	темно-коричневый	орехово-коричневый	средне-коричневый	каштановый	коричневый
<b>Лесной орех</b>	пепельные пряди	теплый коричневый	каштаново-коричневый	золотисто-коричневый	каштановый	каштановый
<b>Бургундский</b>	бордовые пряди	медно-рыжий	бордовый	винно-бордовый	темно-рыжий	темно-рыжий с золотистым отливом
<b>Золотисто-каштановый</b>	золотисто-каштановые пряди	золотисто-каштановый	темно-каштановый с золотистым отливом	светло-каштановый с золотистым отливом	темно-рыжий	золотисто-каштановый
<b>Золотистый блондин</b>	-	блеск	золотистый с блеском	золотый пряди	-	слегка золотистый
<b>Натуральный блондин</b>	-	блеск	жженный сахар с золотистым отливом	мягко-золотистый	-	бледно-золотистый
<b>Серебряный</b>	-	-	мягкий-пепельный	мягкий пепельный	слегка приглушенный рыжий	светло-серебристый
<b>Дымчато-серый</b>	-	-	пепельный	пепельный	приглушенный рыжий	серебристый отлив

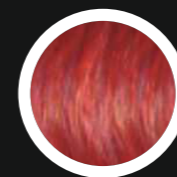


Применение: На чистые подсушенные полотенцем волосы нанесите жидкую хну ровным слоем. Наденьте полиэтиленовую шапочку и оставьте на час. Для получения более насыщенного цвета, возможно увеличить время воздействия. После промойте волосы с использованием кондиционера J.Mäki. Перед применением необходимо сделать тест на аллергическую реакцию.



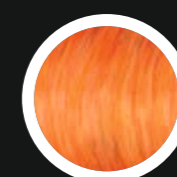
**\*НР  
\*НС**

Black  
Musta  
Черный



**\*НС**

Burgundy  
Burgundi  
Бургундский



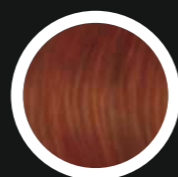
**\*НР**

Red sunset  
Punainen auringonlasku  
Розовый закат/Медный



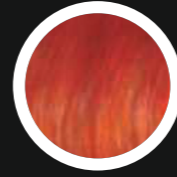
**\*НР**

Apricot gold  
Aprikoosikulta  
Золотой абрикос



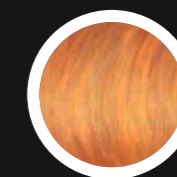
**\*НР**

Ash brown  
Tuhkan ruskea  
Пепельно-коричневый



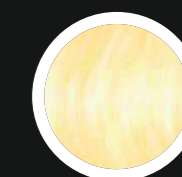
**\*НС**

Auburn  
Kastanjanruskea  
Золотисто-каштановый



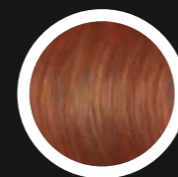
**\*НР**

Gold brown  
Kullanruskea  
Золотисто-коричневый



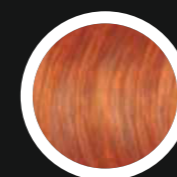
**\*НС**

Blondine  
Blondi  
Натуральный блондин



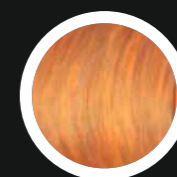
**\*НС**

Brown  
Ruskea  
Коричневый



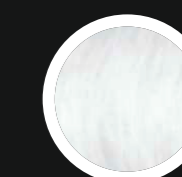
**\*НС**

Chestnut  
Kastanja  
Лесной орех



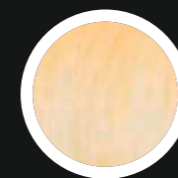
**\*НР**

Light brown  
Vaaleanruskea  
Светло-коричневый



**\*НС**

Silver fox  
Hopea  
Серебрянный



**\*НР**

Natural  
Luonnollinen  
Натуральный



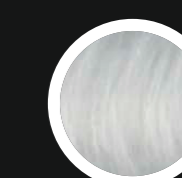
**\*НР**

Buttercup blonde  
Leinikinvaalea  
Карамельный блондин



**\*НС**

Gold blonde  
Kullanvaalea  
Золотистый блондин



**\*НС**

Smokey fox  
Savunharmaa  
Дымчато-серый